

FilmArray[®] Meningitis/Encephalitis Panel

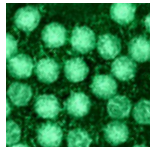
(Panel Meningitis/Encefalitis)

1 prueba. 14 patógenos. Todo en aproximadamente una hora.



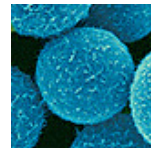
Bacterias

Escherichia coli K1
Haemophilus influenzae
Listeria monocytogenes
Neisseria meningitidis
Streptococcus agalactiae
Streptococcus pneumoniae



Virus

Citomegalovirus (CMV)
Enterovirus
Virus herpes simple 1 (HSV-1)
Virus herpes simple 2 (HSV-2)
Virus herpes simple 6 (HHV-6)
Parechovirus humano
Virus Varicella zoster (VVZ)



Levaduras

Cryptococcus neoformans/gattii

14
patógenos

Identificación simultánea de 14 patógenos

El FilmArray Meningitis/Encephalitis Panel (ME) (panel de meningitis/encefalitis) analiza simultáneamente 14 patógenos (bacterias, virus y levaduras) asociados con infecciones en líquido cefalorraquídeo (LCR). El Sistema FilmArray[®] integra la preparación de muestras, amplificación, detección y análisis en un sistema sencillo que requiere dos minutos de manipulación y tiene un tiempo al resultado de aproximadamente una hora.

Sencillo: 2 minutos de manipulación

Fácil: No requiere mediciones ni pipeteos de precisión

Rápido: Resultados en aproximadamente 1 hora

Completo: 14 patógenos bacterianos, víricos y levaduras

Para uso diagnóstico *in vitro*
Con aprobación de la FDA | Con marcado CE-IVD

FilmArray[®] Torch



Sistema FilmArray[®] 2.0

Especificaciones del panel

Manipulación de muestras

Tipo de muestra: Líquido cefalorraquídeo (LCR)

Volumen de muestras: 200 µl

Flujo de trabajo

Manipulación: Aproximadamente dos minutos

Resultados: Aproximadamente una hora

¿Cómo funciona FilmArray?

El panel FilmArray almacena todos los reactivos necesarios para la preparación de muestras, transcripción inversa, PCR y detección. Antes de realizar una prueba, el usuario inyecta en el panel la solución de hidratación y la muestra combinada con un tampón de muestra en el panel. El instrumento FilmArray® hace el resto.

Primero, FilmArray extrae y purifica todos los ácidos nucleicos de la muestra. A continuación, FilmArray realiza una PCR multiplex anidada. Durante la PCR de la

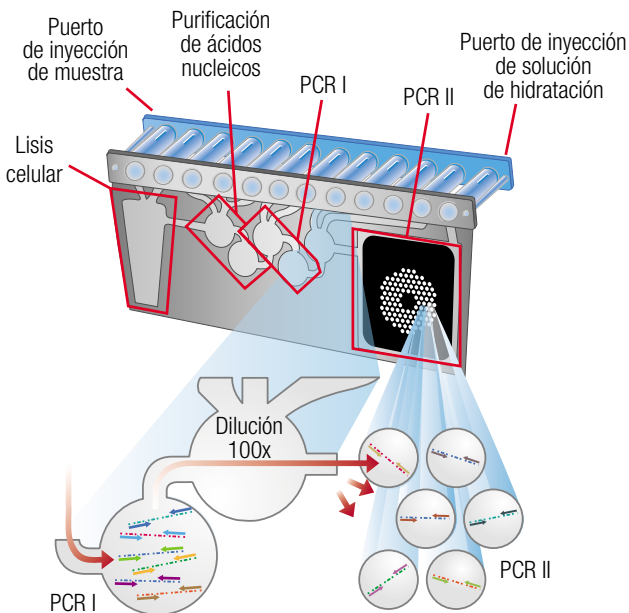
primera fase, FilmArray realiza una sola reacción multiplex masiva y de gran volumen. Finalmente, las reacciones individuales de la segunda etapa de la PCR singleplex detectan los productos de la PCR de la primera fase.

Utilizando los datos finales de las curvas de fusión, el software de FilmArray® genera automáticamente un resultado para cada patógeno en un solo informe.

Es fácil configurar FilmArray, inserte la muestra y obtenga el resultado.



El panel y el informe de análisis FilmArray



FilmArray® Meningitis / Encephalitis (ME) Panel - IVD		BIO FIRE www.BioFireDx.com	
Run Summary			
Sample ID:	Anonymous	Run Date:	22 Aug 2016 4:29 PM
Detected:	Herpes simplex virus 1	Controls:	Passed
Result Summary			
Bacteria			
Not Detected	<i>Escherichia coli</i> K1		
Not Detected	<i>Haemophilus influenzae</i>		
Not Detected	<i>Listeria monocytogenes</i>		
Not Detected	<i>Neisseria meningitidis</i>		
Not Detected	<i>Streptococcus agalactiae</i>		
Not Detected	<i>Streptococcus pneumoniae</i>		
Viruses			
Not Detected	Cytomegalovirus		
Not Detected	Enterovirus		
✓ Detected	Herpes simplex virus 1		
Not Detected	Herpes simplex virus 2		
Not Detected	Human herpesvirus 6		
Not Detected	Human parechovirus		
Not Detected	Varicella zoster virus		
Yeast			
Not Detected	<i>Cryptococcus neoformans/gattii</i>		
Run Details			
Pouch:	ME Panel v1.4	Protocol:	CSF v2.0
Run Status:	Completed	Operator:	film film (film)
Serial No.:	05153458	Instrument:	ITI FA *FA2338*
Lot No.:	289016		

La adquisición de este producto incluye una licencia limitada no transferible en virtud de reivindicaciones específicas de una o más patentes estadounidenses que se muestran en el sitio web de BioFire Diagnostics (<http://www.biofire.com/LegalNotices/>), propiedad de BioFire o la University of Utah Research Foundation. El logotipo azul, los logotipos de BioFire y FilmArray, BIOMÉRIEUX, BIOFIRE y FILMARRAY son marcas comerciales empleadas, pendientes o registradas que pertenecen a bioMérieux o BioFire o una de sus filiales o empresas. Ni los documentos ni las imágenes son legalmente vinculantes. Puede haber modificaciones sin previo aviso. Ninguna parte de este documento se puede reproducir ni transmitir de ninguna forma o en ningún medio, ya sea electrónico o mecánico, para ningún fin, sin el consentimiento expreso otorgado por escrito de bioMérieux / BioFire Diagnostics.

bioMérieux España S.A.U

Manuel Tovar, 45-47
28034 Madrid
España
(+34) 91 358 11 42
(+34) 91 358 06 29

www.biomerieux.es

Fabricado por:

BioFire Diagnostics, LLC

390 Wakara Way, Salt Lake City,
UT 84108, EE. UU.

BioFire es una filial cuya propiedad corresponde al 100% a bioMérieux.

www.biofire.com



A BIOMÉRIEUX COMPANY

